



LA MUSIQUE PENDANT LA CRISE SANITAIRE

Janvier 2021

“opinionway

15 place de la République 75003 Paris



ESOMAR¹⁷
corporate



Frédéric Micheau

Directeur des études d'opinion

Directeur de département

Tel: 01 81 81 83 00

fmicheau@opinion-way.com

“ LA MÉTHODOLOGIE

“opinionway



La méthodologie



Echantillon de **1008 personnes** représentatif de la population française âgée de 18 ans et plus.

L'échantillon a été constitué selon **la méthode des quotas**, au regard des critères de sexe, d'âge, de catégorie socioprofessionnelle, de catégorie d'agglomération et de région de résidence.



L'échantillon a été interrogé par **questionnaire auto-administré en ligne sur système CAWI** (Computer Assisted Web Interview).



Les interviews ont été réalisées les **5 et 6 janvier 2021**.



OpinionWay a réalisé cette enquête en appliquant les procédures et règles de la **norme ISO 20252**.



Les résultats de ce sondage doivent être lus en tenant compte des **marges d'incertitude** : 1 à 2,1 points au plus pour un échantillon de 1008 répondants.

Toute publication totale ou partielle doit impérativement utiliser la mention complète suivante :

« Sondage OpinionWay pour La semaine du son »

et aucune reprise de l'enquête ne pourra être dissociée de cet intitulé.



Le profil des personnes interrogées

Population française âgée de 18 ans et plus.

Source : INSEE, Bilan démographique 2015.



	Sexe	%
	Hommes	48%
	Femmes	52%



	Age	%
	18-24 ans	10%
	25-34 ans	16%
	35-49 ans	25%
	50-64 ans	25%
	65 ans et plus	24%



	Région	%
	Ile-de-France	18%
	Nord ouest	24%
	Nord est	22%
	Sud ouest	11%
	Sud est	25%



	Activité professionnelle	%
	Catégories socioprofessionnelles supérieures	26%
	Artisans / Commerçants / Chefs d'entreprise / Agriculteurs	5%
	Professions libérales / Cadres	9%
	Professions intermédiaires	14%
	Catégories populaires	30%
	Employés	17%
	Ouvriers	13%
	Inactifs	43%
	Retraités	26%
	Autres inactifs	17%



	Taille d'agglomération	%
	Une commune rurale	24%
	De 2000 à 19 999 habitants	17%
	De 20 000 à 99 999 habitants	13%
	100 000 habitants et plus	30%
	Agglomération parisienne	16%

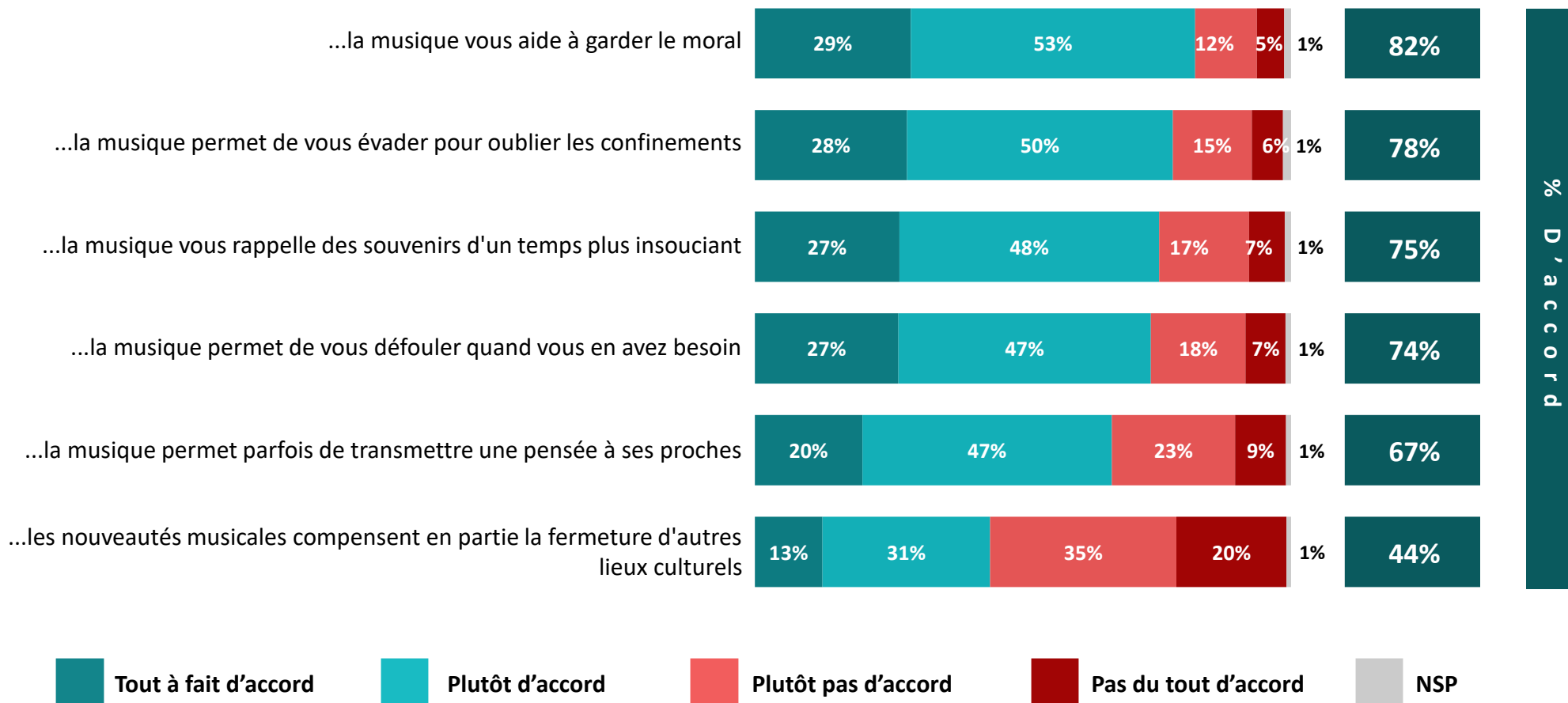


LES RÉSULTATS



Le rapport à la musique en période de crise sanitaire

Q. Etes-vous d'accord ou pas d'accord avec chacune des affirmations suivantes concernant la musique ? Depuis le début de la crise sanitaire...



% D'accord



Le rapport à la musique en période de crise sanitaire

Q. Etes-vous d'accord ou pas d'accord avec chacune des affirmations suivantes concernant la musique ? Depuis le début de la crise sanitaire...



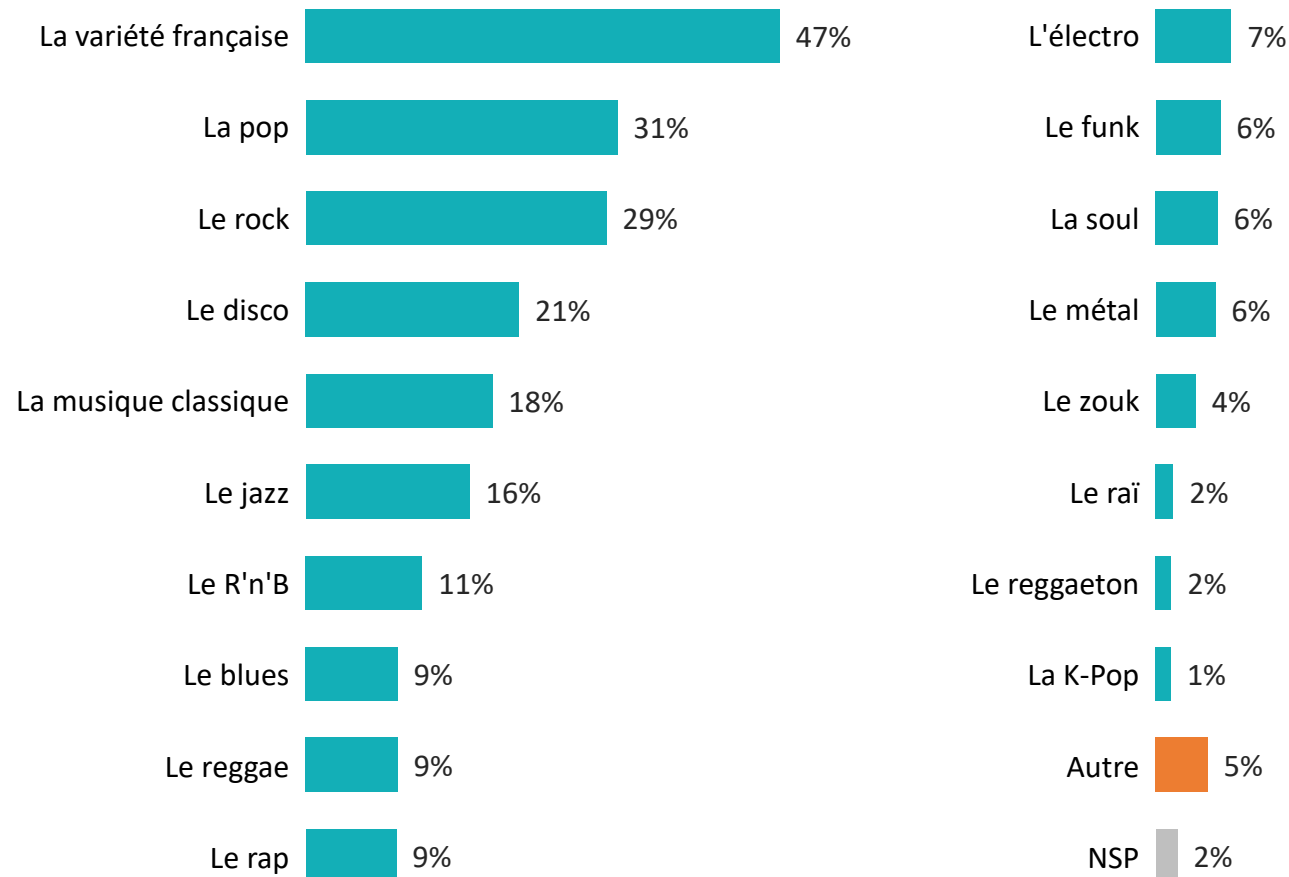
	% D'accord	Sexe		Age					Statut		
		Homme	Femme	18-24 ans	25-34 ans	35-49 ans	50-64 ans	65 ans et plus	CSP +	CSP -	Inactif
...la musique vous aide à garder le moral	82%	80%	84%	76%	84%	87%	84%	76%	85%	86%	78%
...la musique permet de vous évader pour oublier les confinements	78%	75%	81%	81%	85%	81%	80%	68%	81%	83%	72%
...la musique vous rappelle des souvenirs d'un temps plus insouciant	75%	73%	77%	67%	74%	76%	82%	72%	73%	79%	75%
...la musique permet de vous défouler quand vous en avez besoin	74%	69%	78%	76%	80%	80%	78%	59%	77%	84%	66%
...la musique permet parfois de transmettre une pensée à ses proches	67%	63%	70%	64%	78%	69%	69%	56%	69%	73%	62%
...les nouveautés musicales compensent en partie la fermeture d'autres lieux culturels	44%	39%	48%	56%	56%	48%	42%	30%	50%	49%	37%



Les genres musicaux qui font du bien au moral

Q. En cette période morose de pandémie, quels sont les trois genres musicaux qui vous font le plus de bien au moral ?

Plusieurs réponses possibles - Total supérieur à 100%





Les genres musicaux qui font du bien au moral

Q. En cette période morose de pandémie, quels sont les trois genres musicaux qui vous font le plus de bien au moral ?

Plusieurs réponses possibles - Total supérieur à 100%



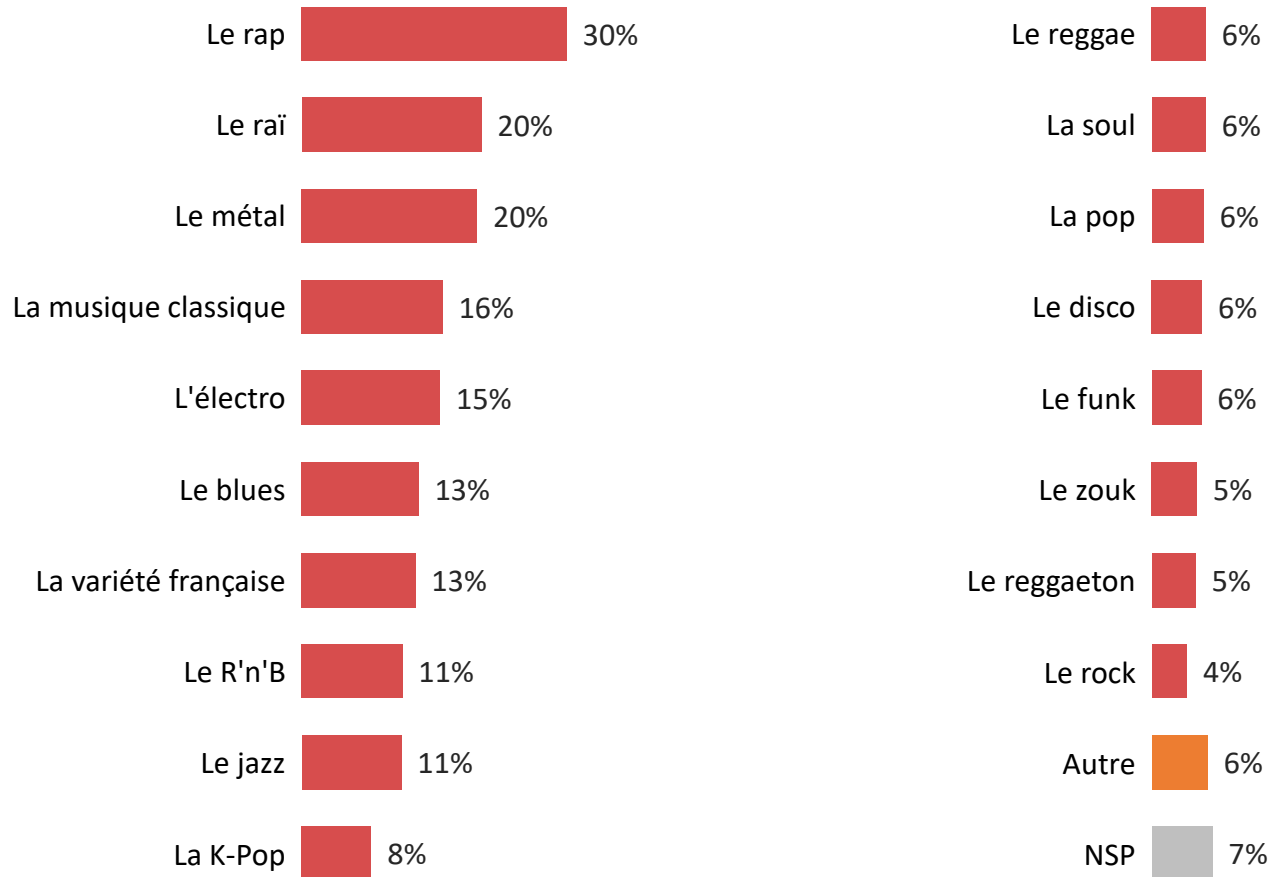
	% Total	Sexe		Age					Statut		
		Homme	Femme	18-24 ans	25-34 ans	35-49 ans	50-64 ans	65 ans et plus	CSP +	CSP -	Inactif
La variété française	47%	44%	49%	20%	36%	48%	48%	62%	42%	46%	52%
La pop	31%	27%	33%	33%	36%	41%	33%	13%	38%	37%	21%
Le rock	29%	33%	26%	15%	29%	34%	33%	28%	33%	32%	25%
Le disco	21%	22%	20%	17%	13%	16%	33%	20%	19%	20%	23%
La musique classique	18%	21%	16%	10%	6%	9%	20%	38%	13%	8%	29%
Le jazz	16%	18%	15%	10%	8%	9%	15%	33%	15%	10%	22%
Le R'n'B	11%	7%	15%	21%	24%	13%	8%	2%	12%	13%	10%
Le blues	9%	11%	7%	4%	4%	4%	7%	22%	5%	5%	14%
Le reggae	9%	10%	8%	5%	11%	10%	9%	9%	9%	13%	6%
Le rap	9%	6%	11%	30%	19%	9%	3%	-	7%	12%	8%
L'électro	7%	8%	7%	14%	10%	11%	6%	1%	9%	10%	4%
Le funk	6%	6%	7%	5%	8%	10%	8%	-	9%	8%	3%
La soul	6%	6%	6%	6%	5%	7%	8%	4%	7%	6%	5%
Le métal	6%	8%	4%	3%	9%	10%	6%	1%	8%	10%	2%
Le zouk	4%	2%	5%	4%	4%	4%	4%	4%	4%	5%	4%
Le raï	2%	1%	2%	7%	2%	2%	1%	-	3%	2%	1%
Le reggaeton	2%	2%	2%	3%	2%	2%	-	1%	2%	2%	1%
La K-Pop	1%	1%	2%	9%	1%	-	1%	-	2%	1%	2%
Autre	5%	5%	5%	7%	4%	6%	3%	6%	5%	3%	7%



Les genres musicaux qui plombent le moral

Q. Et en ce moment, quels sont les trois genres musicaux qui vous plombent le plus le moral ?

Plusieurs réponses possibles - Total supérieur à 100%





Les genres musicaux qui plombent le moral

Q. Et en ce moment, quels sont les trois genres musicaux qui vous plombent le plus le moral ?

Plusieurs réponses possibles - Total supérieur à 100%



	% Total	Sexe		Age					Statut		
		Homme	Femme	18-24 ans	25-34 ans	35-49 ans	50-64 ans	65 ans et plus	CSP +	CSP -	Inactif
Le rap	30%	35%	25%	19%	19%	24%	37%	38%	28%	26%	33%
Le raï	20%	21%	19%	11%	11%	20%	27%	22%	18%	22%	20%
Le métal	20%	20%	19%	5%	15%	15%	25%	28%	18%	15%	24%
La musique classique	16%	17%	15%	14%	19%	19%	17%	9%	17%	19%	11%
L'électro	15%	16%	15%	5%	8%	13%	20%	23%	18%	10%	18%
Le blues	13%	11%	15%	18%	17%	15%	10%	10%	15%	15%	11%
La variété française	13%	14%	12%	17%	11%	12%	13%	13%	12%	12%	14%
Le R'n'B	11%	13%	10%	7%	16%	15%	12%	6%	11%	14%	9%
Le jazz	11%	8%	14%	17%	15%	10%	10%	8%	11%	12%	10%
La K-Pop	8%	11%	5%	9%	5%	11%	8%	5%	7%	11%	5%
Le reggae	6%	5%	7%	11%	6%	10%	3%	3%	8%	9%	3%
La soul	6%	5%	7%	11%	7%	7%	4%	4%	5%	7%	6%
La pop	6%	5%	7%	18%	6%	8%	2%	2%	5%	8%	5%
Le disco	6%	5%	6%	1%	9%	3%	7%	6%	7%	4%	6%
Le funk	6%	6%	5%	12%	5%	2%	2%	10%	5%	3%	8%
Le zouk	5%	6%	4%	2%	8%	3%	7%	5%	5%	7%	3%
Le reggaeton	5%	5%	4%	9%	7%	5%	5%	2%	5%	5%	5%
Le rock	4%	3%	5%	3%	7%	6%	3%	1%	5%	5%	2%
Autre	6%	5%	8%	3%	2%	7%	5%	11%	3%	4%	9%



“opinionway

PARIS – CASABLANCA – ALGER – TUNIS – VARSOVIE – ABIDJAN

www.opinion-way.com

« Rendre le monde intelligible pour agir aujourd’hui et imaginer demain. »