



# Les Français et la ségrégation sonore

Janvier 2020

*“opinionway*

15 place de la République 75003 Paris



**ESOMAR**  
member



**Frédéric Micheau**

Directeur des études d'opinion

Directeur de département

Tel: 01 81 81 83 00

[fmicheau@opinion-way.com](mailto:fmicheau@opinion-way.com)

# “ LA MÉTHODOLOGIE

*“opinionway*



# La méthodologie



Echantillon de **1087 personnes** représentatif de la population française âgée de 18 ans et plus.

L'échantillon a été constitué selon **la méthode des quotas**, au regard des critères de sexe, d'âge, de catégorie socioprofessionnelle, de catégorie d'agglomération et de région de résidence.



L'échantillon a été interrogé par **questionnaire auto-administré en ligne sur système CAWI** (Computer Assisted Web Interview).



Les interviews ont été réalisées du **2 au 7 janvier 2020**.

*Pour les remercier de leur participation, les panélistes ont touché des incentives ou ont fait un don à l'association proposée de leur choix.*



OpinionWay a réalisé cette enquête en appliquant les procédures et règles de la **norme ISO 20252**.



Les résultats de ce sondage doivent être lus en tenant compte des **marges d'incertitude** : 1,5 à 3 points au plus pour un échantillon de 1000 répondants.

**Toute publication totale ou partielle doit impérativement utiliser la mention complète suivante :**

« **Sondage OpinionWay pour La Semaine du Son** »

**et aucune reprise de l'enquête ne pourra être dissociée de cet intitulé.**



# Le profil des personnes interrogées

Population française âgée de 18 ans et plus.

**Source : INSEE, Bilan démographique 2015.**



	Sexe	%
	Hommes	48%
	Femmes	52%



	Age	%
	18-24 ans	10%
	25-34 ans	16%
	35-49 ans	25%
	50-64 ans	25%
	65 ans et plus	24%



	Région	%
	Ile-de-France	18%
	Nord ouest	24%
	Nord est	22%
	Sud ouest	11%
	Sud est	25%



	Activité professionnelle	%
	Agriculteurs	1%
	<b>Catégories socioprofessionnelles supérieures</b>	<b>26%</b>
	Artisans / Commerçants / Chefs d'entreprise	3%
	Professions libérales / Cadres	9%
	Professions intermédiaires	14%
	<b>Catégories populaires</b>	<b>30%</b>
	Employés	17%
	Ouvriers	13%
	<b>Inactifs</b>	<b>43%</b>
	Retraités	26%
	Autres inactifs	17%



	Taille d'agglomération	%
	Une commune rurale	24%
	De 2000 à 19 999 habitants	17%
	De 20 000 à 99 999 habitants	13%
	100 000 habitants et plus	30%
	Agglomération parisienne	16%



# LES RÉSULTATS



## Les chiffres clés de l'étude

Niveau de bruit perçu dans les  
open-space

6,1  
sur 10

5,6  
sur 10

Niveau de bruit perçu dans les  
bureaux individuels

40%

des Français perçoivent un niveau de bruit d'au moins 7 sur 10 dans leur propre domicile

87%

considèrent le silence comme un privilège réservé à peu de personnes

81%

estiment que les personnes défavorisées ont un moins bon environnement sonore

79%

jugent que les pouvoirs publics ne prennent pas en compte les nuisances sonores dans les quartiers défavorisés

76%

considèrent que le bruit limite leur développement personnel

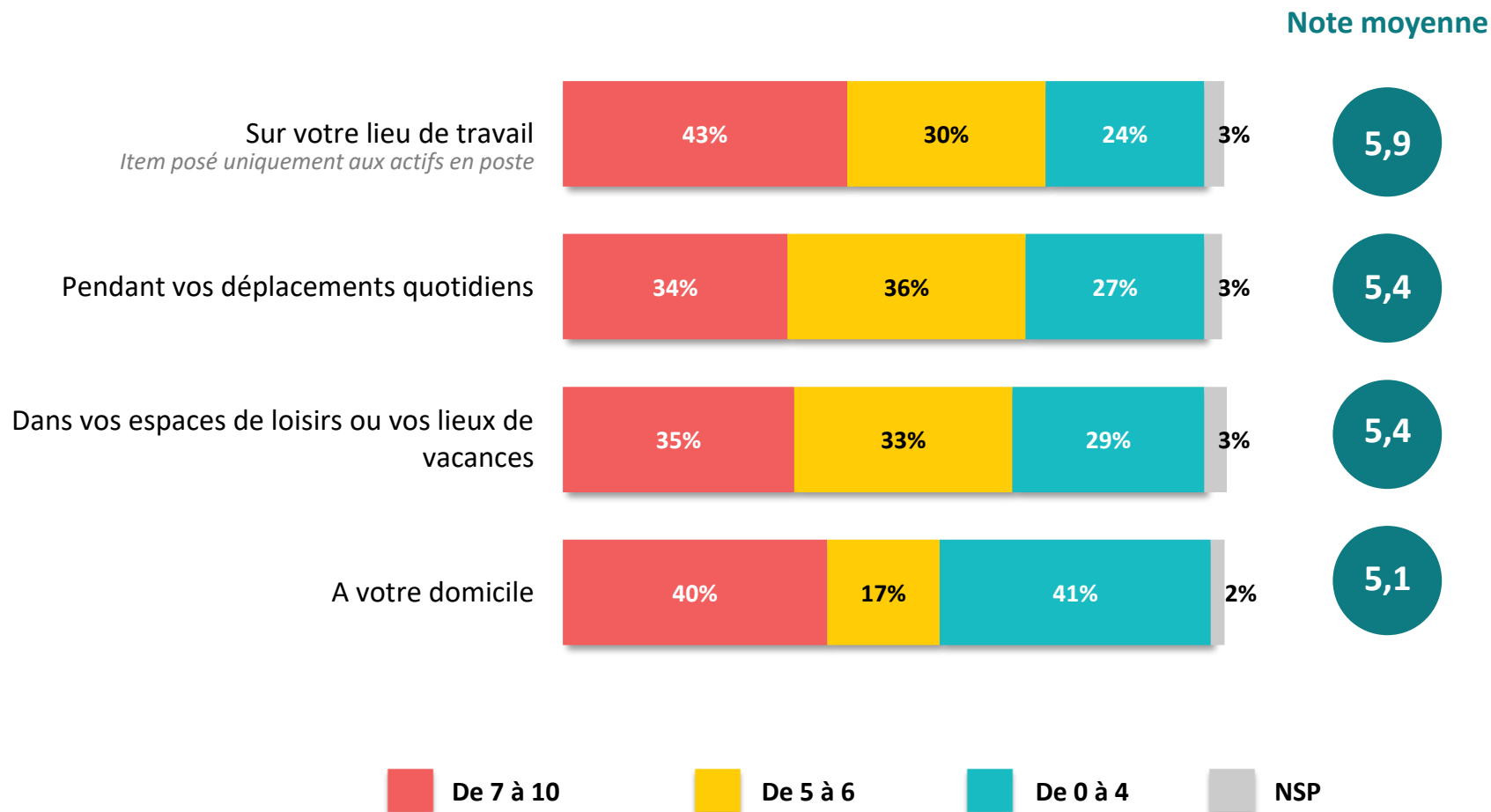


# Le niveau de bruit perçu



Q. Dans chacune des situations suivantes, quelle note de ressenti de 0 à 10 donneriez-vous à votre environnement sonore au quotidien ?

0 signifie que votre environnement sonore est très calme, 10 signifie que votre environnement sonore est très bruyant. Les notes intermédiaires servent à nuancer votre jugement.





# Le niveau de bruit perçu

Q. Dans chacune des situations suivantes, quelle note de ressenti de 0 à 10 donneriez-vous à votre environnement sonore au quotidien ?

0 signifie que votre environnement sonore est très calme, 10 signifie que votre environnement sonore est très bruyant. Les notes intermédiaires servent à nuancer votre jugement.



	Note moyenne	Sexe		Age					Catégorie d'agglomération				
		Un homme	Une femme	18-24 ans	25-34 ans	35-49 ans	50-64 ans	65 ans et +	Commune rurale	De 2 000 à 19 999 habitants	De 20 000 à 99 999 habitants	plus de 100 000 habitants, hors RP	Région parisienne
Sur votre lieu de travail	<b>5,9</b>	6,0	5,7	5,9*	5,9	5,9	5,8	5,7*	6,2	5,8	6,1*	5,7	5,6
Pendant vos déplacements quotidiens	<b>5,4</b>	5,5	5,4	5,7	5,8	5,4	5,4	5,2	5,1	5,2	5,6	5,7	5,7
Dans vos espaces de loisirs ou vos lieux de vacances	<b>5,4</b>	5,5	5,4	5,7	5,9	5,6	5,3	5,0	5,2	5,0	5,9	5,5	5,6
A votre domicile	<b>5,1</b>	5,1	5,0	5,1	5,7	5,3	5,2	4,4	5,2	4,5	5,3	5,1	5,3

\*Base faible, résultats à interpréter avec précaution





# Le niveau de bruit perçu

Q. Dans chacune des situations suivantes, quelle note de ressenti de 0 à 10 donneriez-vous à votre environnement sonore au quotidien ?

0 signifie que votre environnement sonore est très calme, 10 signifie que votre environnement sonore est très bruyant. Les notes intermédiaires servent à nuancer votre jugement.

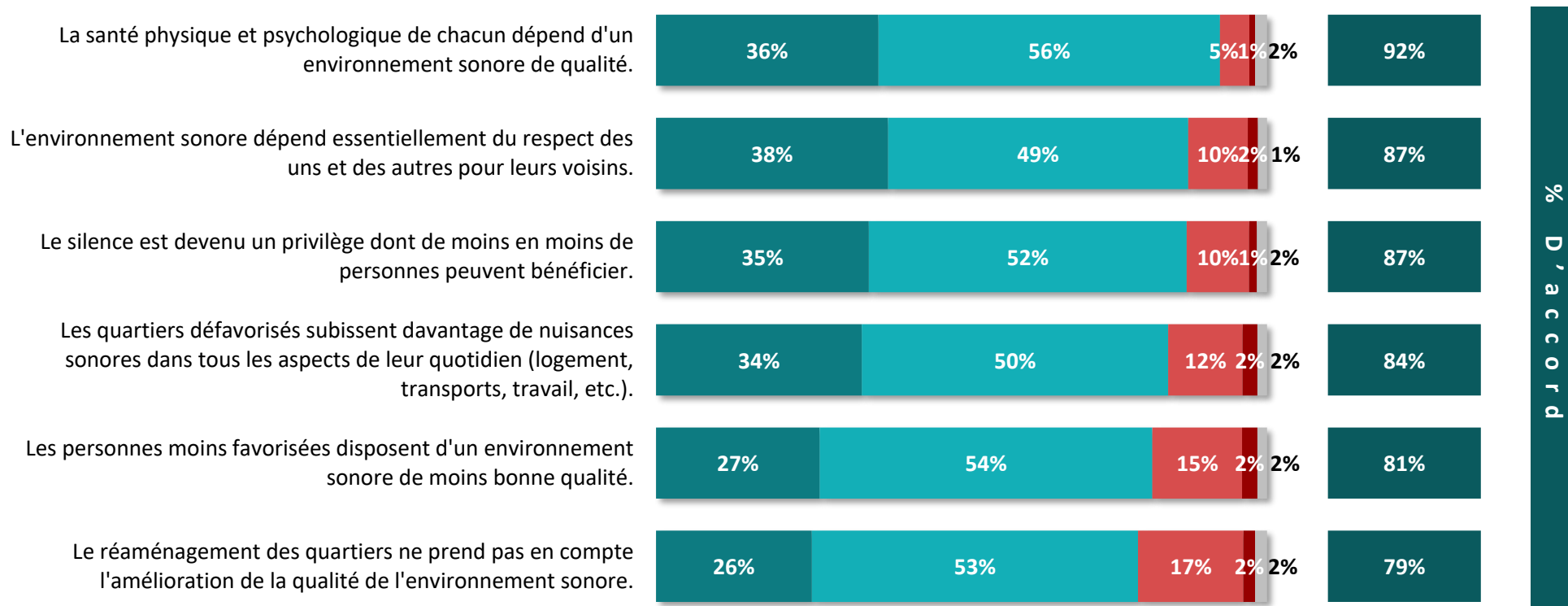


	Note moyenne	Statut			Configuration du lieu de travail		
		CSP+	CSP-	Inactifs	Bureaux individuels	Open-space	En extérieur
Sur votre lieu de travail	<b>5,9</b>	5,9	5,8	-	5,6	6,1	5,6
Pendant vos déplacements quotidiens	<b>5,4</b>	5,4	5,5	5,4	5,5	5,6	5,3
Dans vos espaces de loisirs ou vos lieux de vacances	<b>5,4</b>	5,6	5,5	5,3	5,7	5,8	5,1
A votre domicile	<b>5,1</b>	5,2	5,4	4,8	5,5	5,4	5,4



# L'opinion sur les inégalités sur l'environnement sonore

Q. Êtes-vous d'accord ou pas d'accord avec chacune des affirmations suivantes concernant l'environnement sonore ?



Tout à fait d'accord
  Plutôt d'accord
  Plutôt pas d'accord
  Pas du tout d'accord
  NSP



# L'opinion sur les inégalités sur l'environnement sonore

Q. Êtes-vous d'accord ou pas d'accord avec chacune des affirmations suivantes concernant l'environnement sonore ?



	% D'accord	Sexe		Age					Catégorie d'agglomération				
		Un homme	Une femme	18-24 ans	25-34 ans	35-49 ans	50-64 ans	65 ans et +	Commune rurale	De 2 000 à 19 999 habitants	De 20 000 à 99 999 habitants	plus de 100 000 habitants, hors RP	Région parisienne
La santé physique et psychologique de chacun dépend d'un environnement sonore de qualité.	<b>92%</b>	93%	92%	85%	90%	89%	96%	96%	93%	89%	91%	93%	93%
L'environnement sonore dépend essentiellement du respect des uns et des autres pour leurs voisins.	<b>87%</b>	87%	87%	78%	82%	87%	88%	93%	84%	86%	91%	87%	90%
Le silence est devenu un privilège dont de moins en moins de personnes peuvent bénéficier.	<b>87%</b>	85%	89%	79%	90%	85%	89%	88%	86%	84%	85%	88%	92%
Les quartiers défavorisés subissent davantage de nuisances sonores dans tous les aspects de leur quotidien (logement, transports, travail, etc.).	<b>84%</b>	81%	86%	78%	84%	80%	87%	87%	85%	83%	79%	85%	86%
Les personnes moins favorisées disposent d'un environnement sonore de moins bonne qualité.	<b>81%</b>	80%	81%	78%	87%	79%	81%	82%	79%	79%	79%	84%	82%
Le réaménagement des quartiers ne prend pas en compte l'amélioration de la qualité de l'environnement sonore.	<b>79%</b>	77%	80%	80%	81%	79%	79%	76%	77%	74%	83%	81%	81%



# L'opinion sur les inégalités sur l'environnement sonore

Q. Êtes-vous d'accord ou pas d'accord avec chacune des affirmations suivantes concernant l'environnement sonore ?



	% D'accord	Statut			Configuration du lieu de travail		
		CSP+	CSP-	Inactifs	Bureaux individuels	Open-space	En extérieur
La santé physique et psychologique de chacun dépend d'un environnement sonore de qualité.	<b>92%</b>	90%	92%	94%	94%	95%	83%
L'environnement sonore dépend essentiellement du respect des uns et des autres pour leurs voisins.	<b>87%</b>	83%	87%	89%	92%	84%	81%
Le silence est devenu un privilège dont de moins en moins de personnes peuvent bénéficier.	<b>87%</b>	85%	89%	86%	93%	88%	80%
Les quartiers défavorisés subissent davantage de nuisances sonores dans tous les aspects de leur quotidien (logement, transports, travail, etc.).	<b>84%</b>	81%	84%	86%	86%	89%	74%
Les personnes moins favorisées disposent d'un environnement sonore de moins bonne qualité.	<b>81%</b>	78%	82%	82%	82%	83%	77%
Le réaménagement des quartiers ne prend pas en compte l'amélioration de la qualité de l'environnement sonore.	<b>79%</b>	79%	78%	79%	77%	84%	77%

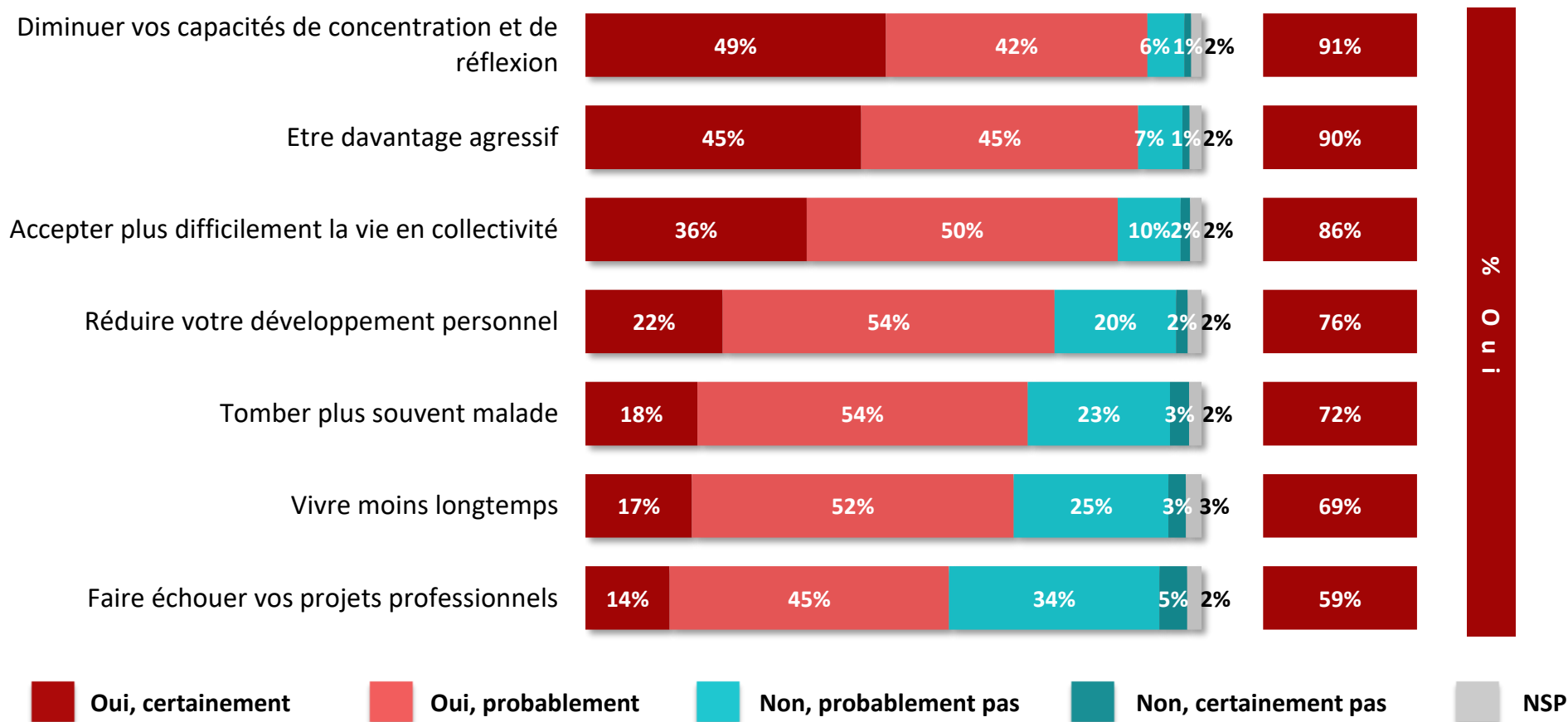


# Les conséquences du bruit

Q. Selon vous, vivre dans un environnement bruyant amène-t-il à... ?



## 96% des Français pointent au moins une conséquence néfaste du bruit





# Les conséquences du bruit

Q. Selon vous, vivre dans un environnement bruyant amène-t-il à... ?



	% Oui	Sexe		Age					Catégorie d'agglomération				
		Un homme	Une femme	18-24 ans	25-34 ans	35-49 ans	50-64 ans	65 ans et +	Commune rurale	De 2 000 à 19 999 habitants	De 20 000 à 99 999 habitants	plus de 100 000 habitants, hors RP	Région parisienne
Diminuer vos capacités de concentration et de réflexion	<b>91%</b>	90%	92%	85%	86%	93%	93%	94%	91%	91%	88%	93%	91%
Etre davantage agressif	<b>90%</b>	89%	91%	79%	84%	90%	93%	96%	93%	88%	85%	88%	92%
Accepter plus difficilement la vie en collectivité	<b>86%</b>	87%	86%	82%	84%	84%	89%	90%	83%	85%	86%	87%	91%
Réduire votre développement personnel	<b>76%</b>	75%	77%	76%	75%	76%	81%	72%	75%	72%	72%	80%	78%
Tomber plus souvent malade	<b>72%</b>	70%	73%	58%	70%	74%	75%	74%	77%	71%	66%	71%	71%
Vivre moins longtemps	<b>69%</b>	71%	69%	58%	67%	69%	74%	72%	69%	69%	66%	72%	70%
Faire échouer vos projets professionnels	<b>59%</b>	56%	61%	59%	59%	62%	63%	51%	55%	60%	61%	62%	56%



# Les conséquences du bruit

Q. Selon vous, vivre dans un environnement bruyant amène-t-il à... ?



	% Oui	Statut			Configuration du lieu de travail		
		CSP+	CSP-	Inactifs	Bureaux individuels	Open-space	En extérieur
Diminuer vos capacités de concentration et de réflexion	<b>91%</b>	91%	91%	91%	94%	95%	83%
Etre davantage agressif	<b>90%</b>	91%	86%	90%	92%	94%	80%
Accepter plus difficilement la vie en collectivité	<b>86%</b>	86%	84%	88%	88%	92%	73%
Réduire votre développement personnel	<b>76%</b>	79%	75%	75%	78%	82%	69%
Tomber plus souvent malade	<b>72%</b>	71%	74%	71%	70%	80%	65%
Vivre moins longtemps	<b>69%</b>	68%	72%	70%	71%	75%	67%
Faire échouer vos projets professionnels	<b>59%</b>	59%	62%	57%	60%	68%	53%



*“opinionway*

15 place de la République 75003 Paris

*« Rendre le monde intelligible pour agir aujourd’hui et imaginer demain. »*