

## L'AGENDA DU WEEK-END

# A bon entendeur...

A partir de mardi, Bar-le-Duc vivra au rythme de la Semaine du Son. Conférences musicales, découverte du Mélisson et cartes postales sonores... Ouvrez grand vos oreilles !



Portrait sonore de Raymond Redon, berger d'Aubrac, mardi 23 janvier, à Bar-le-Duc. Photos DR

Explorer les sons. Sous toutes les formes. Qu'il s'agisse de musiques, de bruits ou d'environnements sonores piochés dans notre univers quotidien. Telle est la philosophie de la Semaine du Son.

Lancée il y a quatre ans à Paris, cette manifestation nationale s'installe pour la première fois à Bar-le-Duc, et même, pour la toute première fois, en Lorraine. « J'ai appris un peu par hasard l'an dernier son existence », explique Raoul Binot, le directeur du CIM, l'école de musique barisienne. « J'ai contacté l'association organisatrice, puis monté un programme. »

Passionné de musique électro-acoustique, Raoul Binot animera deux conférences dédiées à Pierre Schaeffer, le créateur de la musique concrète. « Pierre Schaeffer qui est né à Nancy en 1910, s'est intéressé par exemple aux bruits produits par des disques rayés. Il a construit la musique sur des accidents. Aujourd'hui, c'est complètement banal », affirme le directeur du CIM.

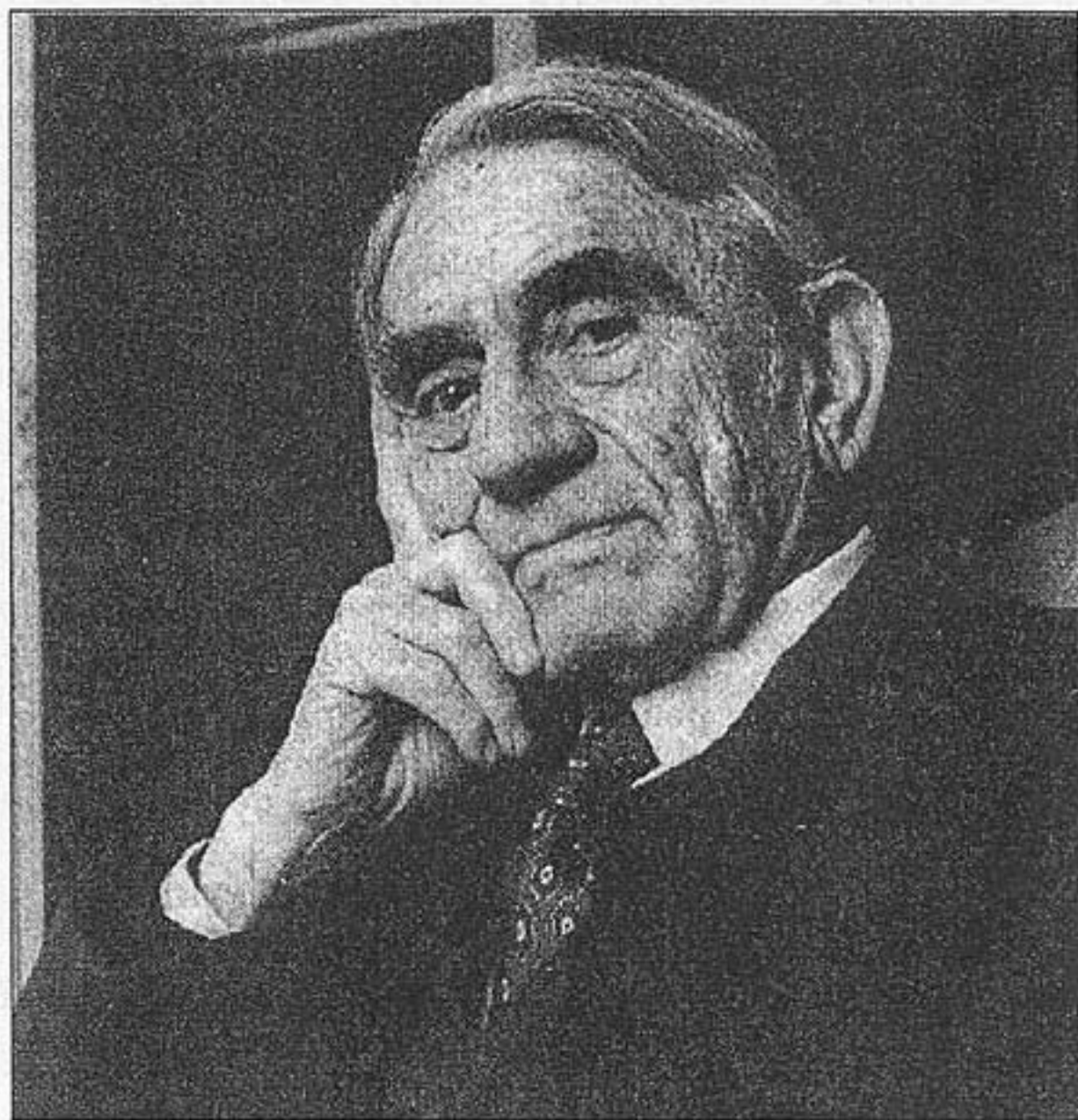
### « Venir juste avec ses oreilles »

Malgré le sujet que certains pourraient juger pointu, les concerts-conférences de

mardi et jeudi prochains sont destinées au grand public. « Il faut juste venir avec ses oreilles », plaisante Raoul Binot. Même recommandation pour la manifestation programmée mardi 23 janvier. Le collectif Ouïe/Dire présentera « L'Oreille aux aguets ». Originaires d'Albi, ces « capteurs de sons » se définissent comme des « phonographes ». Ils pointent nos oreilles là où il faut. Sur les sons auxquels on ne fait pas forcément attention,



Marc Pichelin, phonographe, crée des « cartes postales sonores ».



Pierre Schaeffer, l'inventeur de la musique concrète, fera l'objet de conférences, animées par le directeur du CIM de Bar-le-Duc.

mais qui présentent de réels attraits acoustiques. Au frontière du reportage, leurs « cartes postales sonores » sont, selon Raoul Binot, « un cinéma pour les oreilles ». A bon entendeur...

A.V.

### ● La Semaine du Son à Bar-le-Duc :

- découverte du Mélisson (synthétiseur modulaire analogique) dans les locaux du CIM : mardi 16, jeudi 17 et vendredi 18 janvier ;

- concert-conférence sur la musique électro-acoustique et Pierre Schaeffer, animée par Raoul Binot : mardi 16 janvier, à 18 h, à l'auditorium du CIM et jeudi 18 janvier, à 18 h, à la médiathèque Jean-Jeukens ;

- concert des élèves du CIM : mercredi 17 janvier, à 18 h 30, à l'auditorium du CIM ;

- « L'Oreille aux aguets », phonographies de Jean-Léon Pallandre et Marc Pichelin : mardi 23 janvier, à 20 h 30, à l'auditorium du CIM.

● Les manifestations sont gratuites à l'exception de la soirée « L'Oreille aux aguets », proposée mardi 23 janvier, le prix d'entrée est de 4€ (gratuit pour les moins de 16 ans).

● Renseignements : CIM, 8, rue de l'Etoile, à Bar-le-Duc, tél. 03.29.79.01.31.