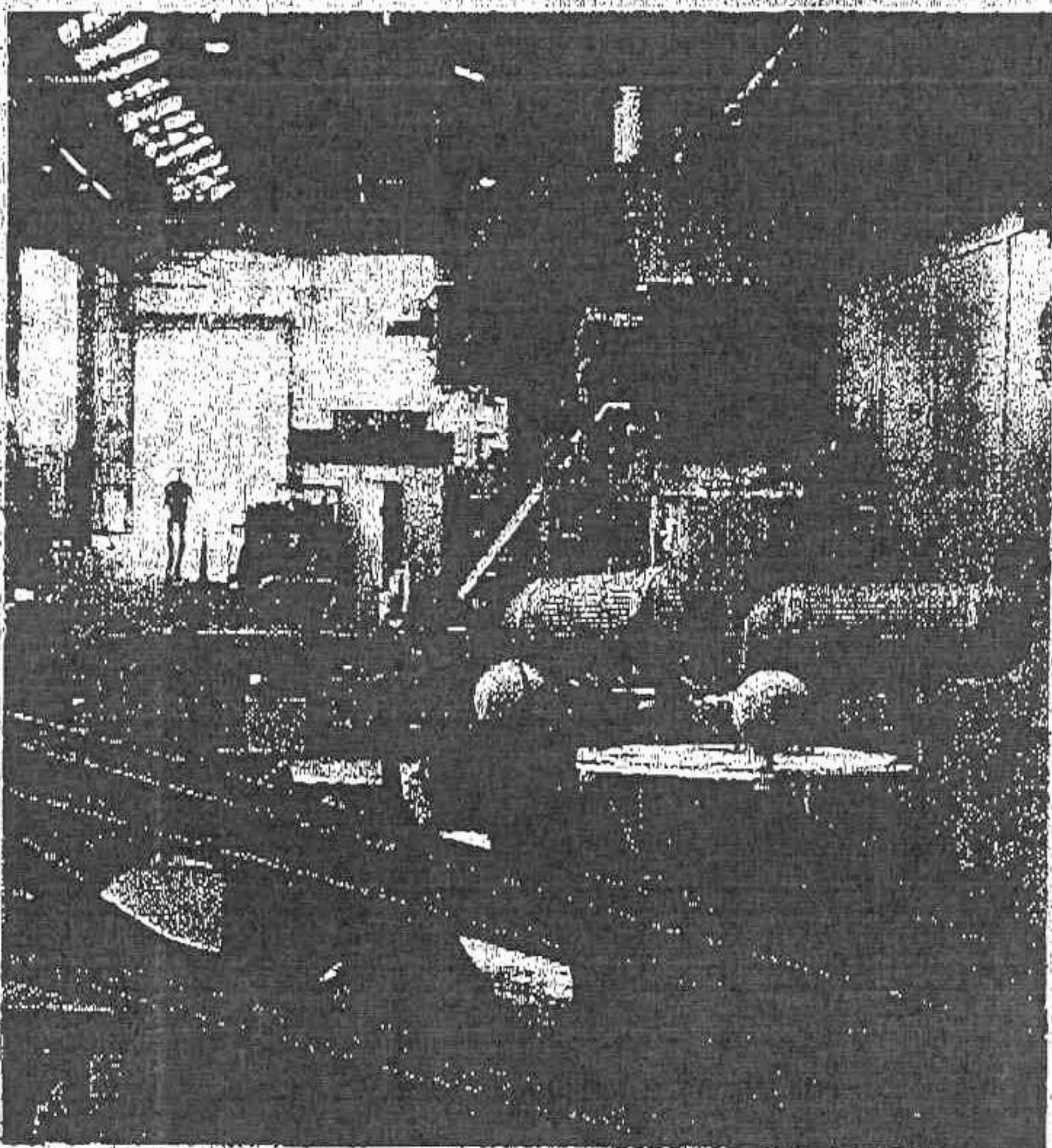


Mémoires sonores du Tarn, le son dans tous ses états



Le GMEA, centre de création musicale d'Albi-Tarn, en partenariat avec l'Athanon, propose de nombreuses manifestations autour du son. Mémoires Sonores est donc le premier volet d'une série de phonographies (« photographies sonores ») réalisées par Alain Savouret en collaboration avec Laurent Sassi, grâce à un dispositif d'enregistrement microphonique spécifique en étoiles à cinq branches, dans différents lieux patrimoniaux du Tarn. La proposition faite à l'auteur est de s'immerger véritablement dans le son... Rencontre avec le réalisateur.

Alain Savouret, quel type de prise de son avez-vous utilisé ? La prise de son est pentaphonique. En clair, cinq micros sont disposés de façon pentagonale. L'intérêt de cette expérience de prise de son est de pouvoir pren-

dre un contexte dans son entier et pouvoir ainsi le transférer dans un autre lieu. C'est un transfert de contexte acoustique, un transfert d'espace.

Par rapport à la stéréo, qu'est-ce que ça change dans votre écoute ? La sensation acoustique est très différente : on se retrouve au cœur d'une situation, au cœur de l'atmosphère acoustique. Nous ne sommes plus dans la représentation, comme au cinéma devant l'écran, nous sommes vraiment à l'intérieur d'un volume.

Quels sons avez-vous utilisé ? Nous avons parcouru un certain nombre de lieux : des usines dont celles de filature à Mazamet, mais aussi le circuit auto d'Albi, la cathédrale et son orgue... C'est un itinéraire entre des espaces contrastés.

Du 21 au 27 janvier de 14h à 19h
aux Moulins Albigeois